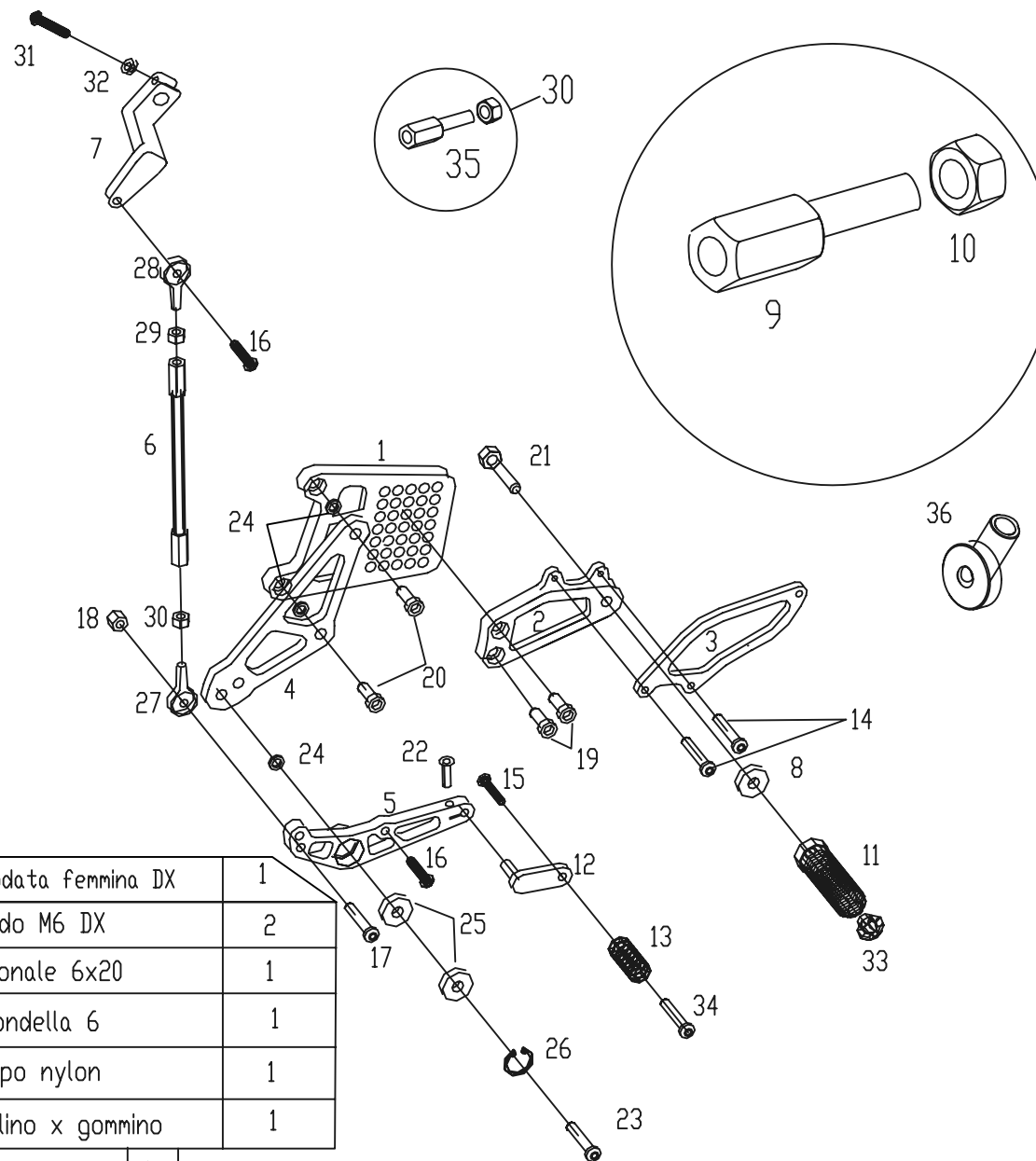


Pos.	descrizione	Qta'
1	Telaio	1
2	Porta poggiatesta	1
3	Paratacco	1
4	Piatto x cambio trapezio	1
5	Leva cambio GP	1
6	Asta cambio femmina L=140	1
7	Leveraggio millerighe H=43	1
8	Distanziale D24 L7 foro8,5	1
9	Prolunga per cambio HP	1
10	Dado M8	1
11	Poggiatesta	1
12	Eccentrico GP	1
13	Gommino	1
14	Svasate 5x12	2
15	Svasata 6x20	1
16	Tonde 6x20	2
17	Tonda 6x25	1
18	Dado M6 autobloccante rib	1
19	ribassate 8x20	2
20	Ribassate 8x25	2
21	Esagonale 8x35	1
22	Brugola 5x15	1
23	Tonda 8x22	1
24	Rondella 8	3
25	Cuscinetti D22 L7 foro8	2
26	Segger I22	1
27	Testa snodata maschio DX	1
28	Testa snodata maschio SX	1
29	Dado M6 SX	1

36	Testa snodata femmina DX	1
30	Dado M6 DX	2
31	Esagonale 6x20	1
32	Rondella 6	1
33	Tappo nylon	1
34	Nottolino x gommino	1
35	Prolunga asta cambio	1



ZETASASSI  
PARMA - ITALY

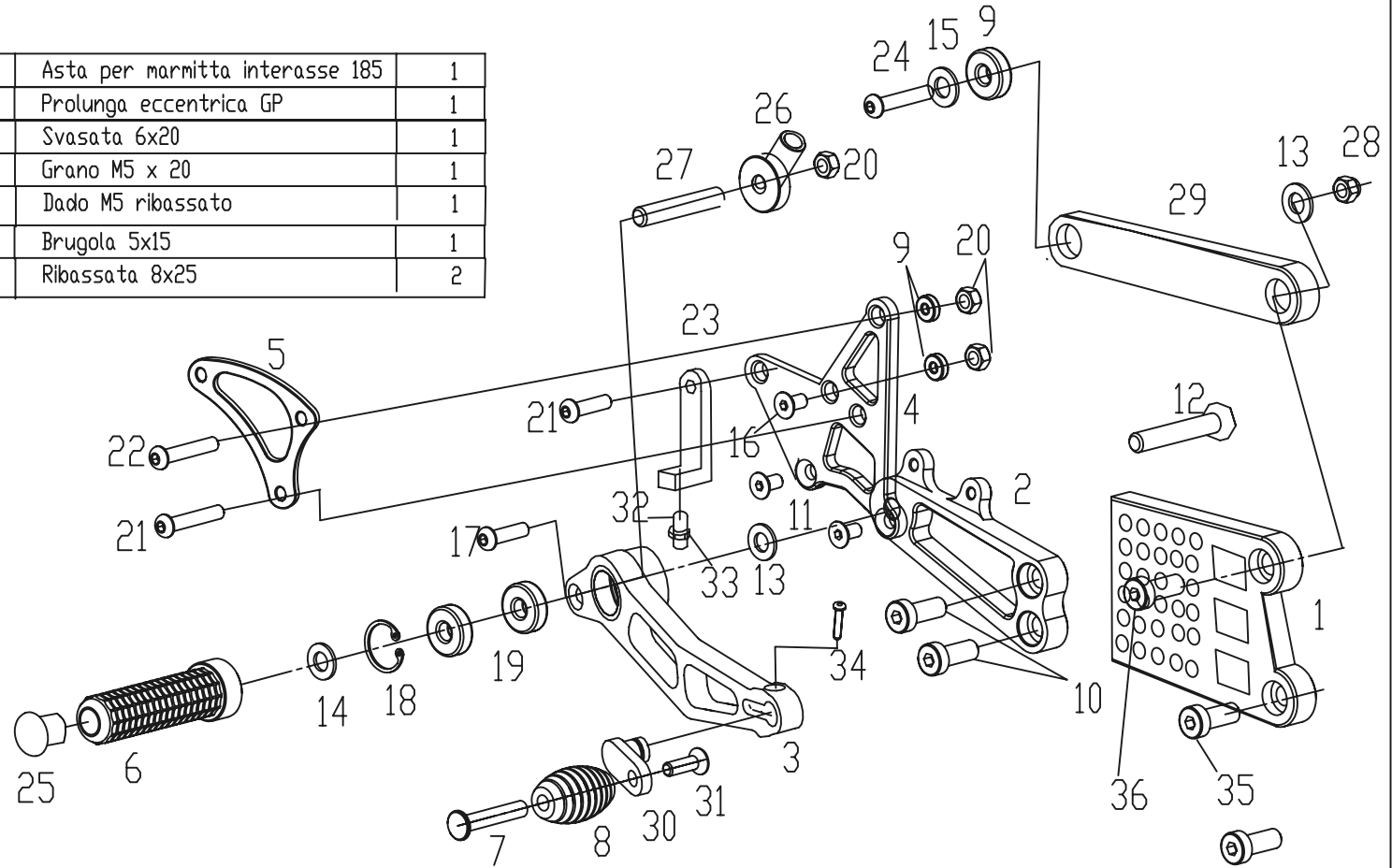
BMW S1000RR 09 10

LATO CAMBIO

Pos.	descrizione	
1	Telaio	1
2	Porta poggiapiede	1
3	Leva freno gp	1
4	Porta pompa	1
5	Paratacco	1
6	Poggiapiede	1
7	Nottolino x gommino	1
8	Gommino	1
9	Distanziale D14 L7 foro6,5	3
10	Ribassate 8x20	2
11	Svasate 6x12	2
12	Esagonale 8x45	1
13	Rondelle 8	2
14	Rondella T02	1
15	Rondella 6	1
16	Svasata 6x30	1
17	Tonda 6x45	1
18	Segger I22	1
19	Cuscinetti D22 L7 F8	2
20	Dadi M6 ribassati	3
21	Tonda 6x16	2
22	Tonda 6x35	1
23	Fermo per leva freno	1
24	Tonda 6x25	1
25	Tappo nylon	1
26	Testa snodata femmina DX	1
27	Distanziale D10 L20 foro6,5	1
28	Dado M8 autobloccante rib	1

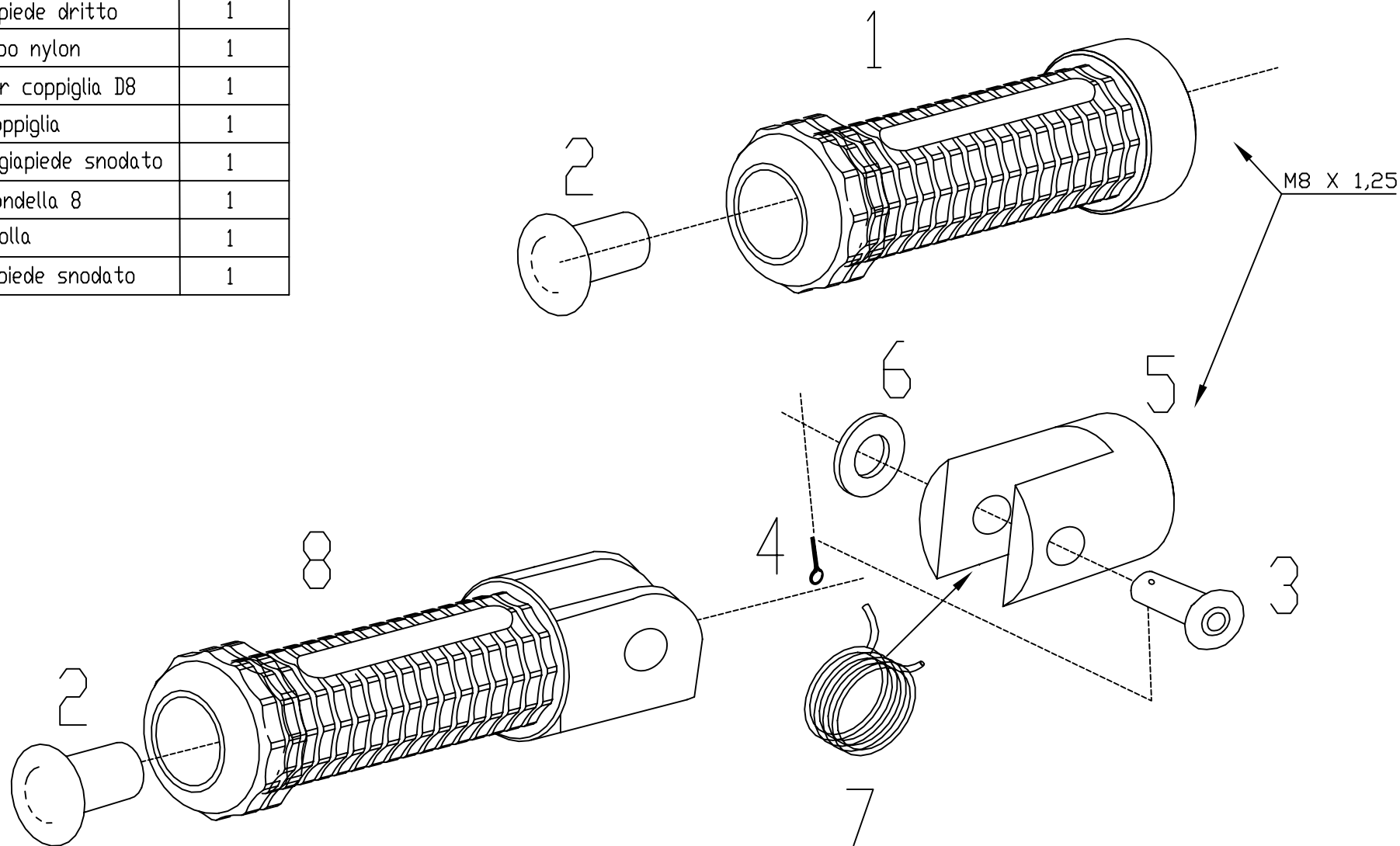
29	Asta per marmitta interasse 185	1
30	Prolunga eccentrica GP	1
31	Svasata 6x20	1
32	Grano M5 x 20	1
33	Dado M5 ribassato	1
34	Brugola 5x15	1
35	Ribassata 8x25	2

36	Ribassata 8x40	1
----	----------------	---



BMW S1000RR 09 10  
LATO FRENO

Pos.	descrizione	Qta'.
1	Poggiapiede dritto	1
2	Tappo nylon	1
3	Perno per coppiglia D8	1
4	Coppiglia	1
5	Telaio poggiapiede snodato	1
6	Rondella 8	1
7	Molla	1
8	Poggiapiede snodato	1



**ZETASASSI**  
PARMA - ITALY

POGGIAPIEDI DRITTI E SNODATI