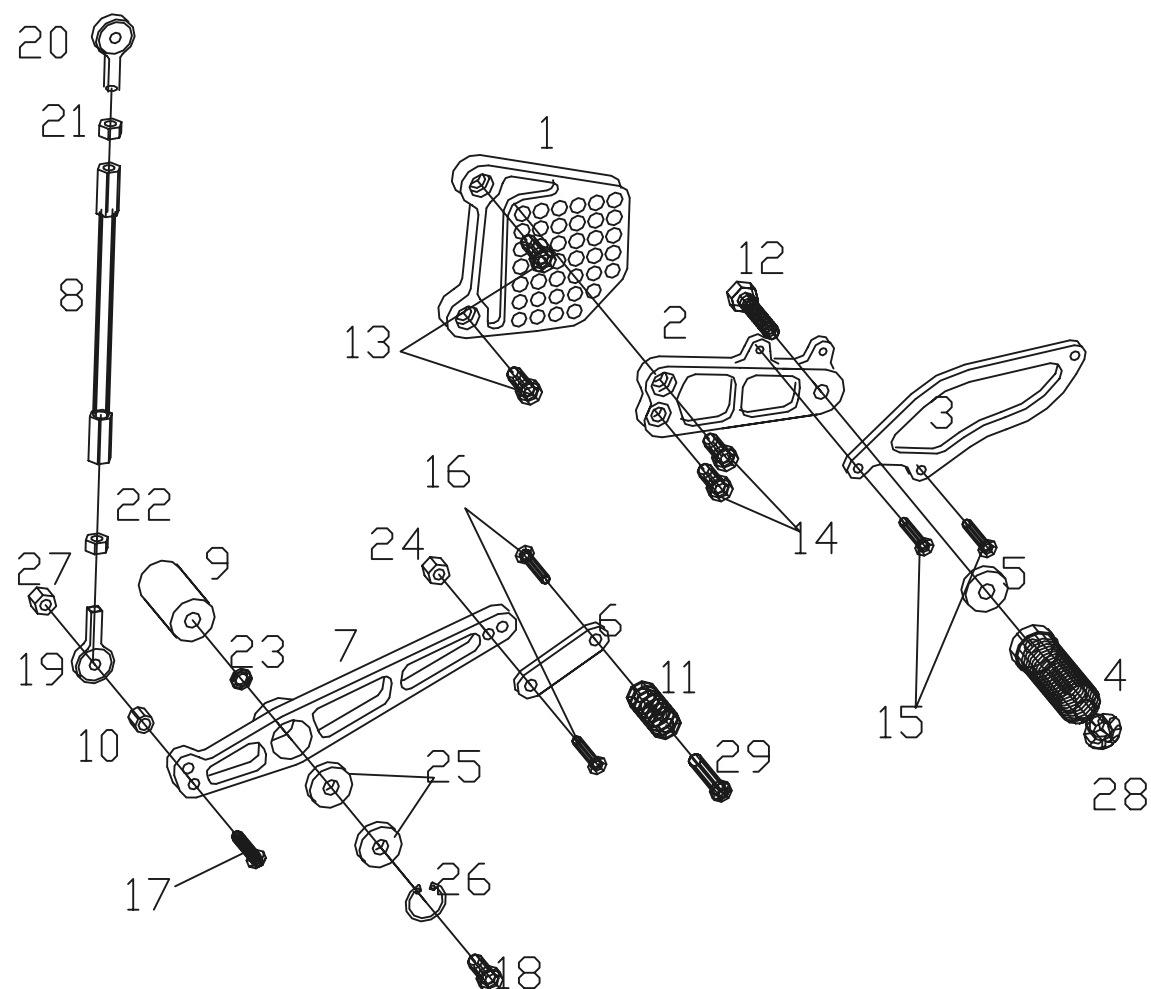


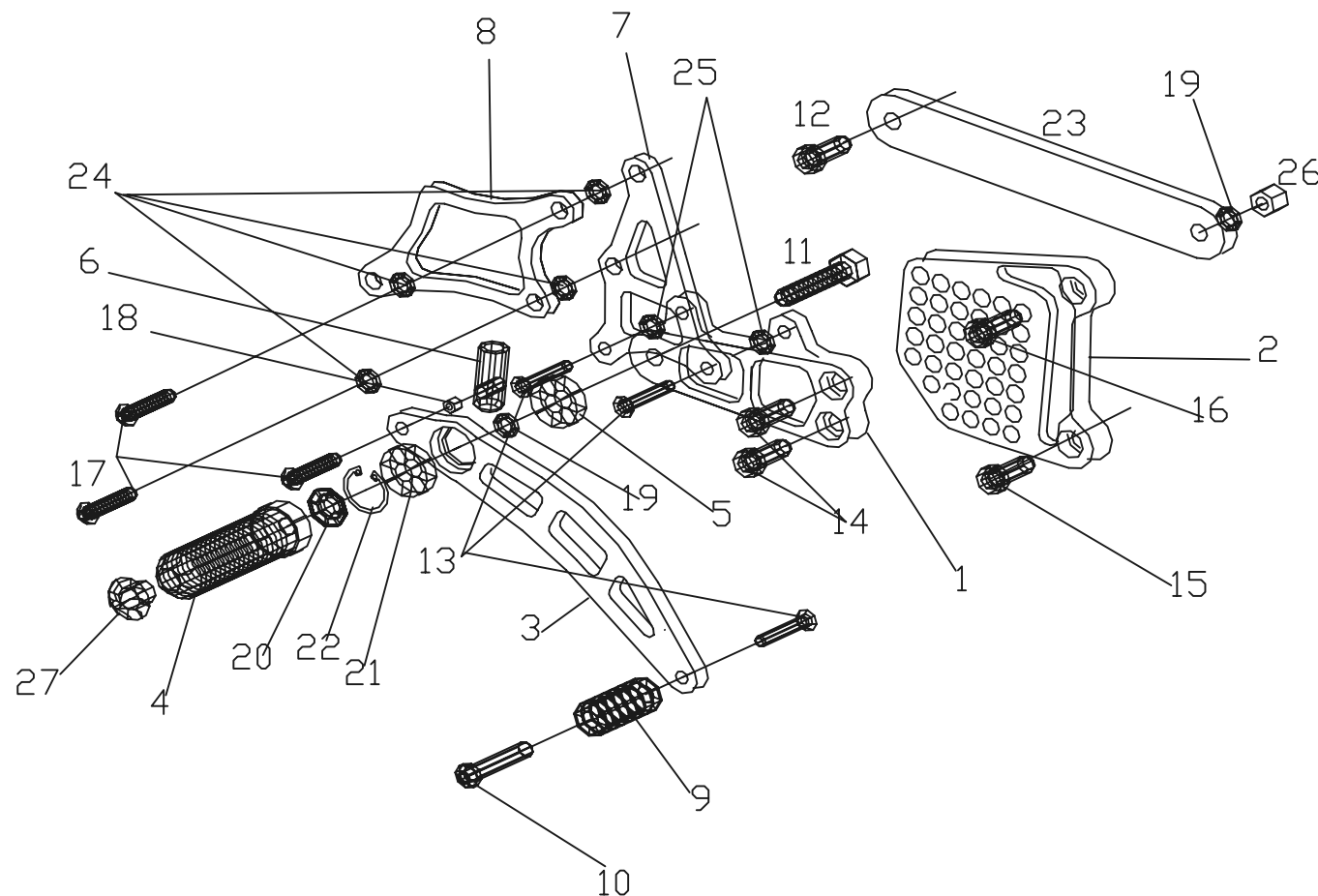
1	telaio
2	porta poggiapiede tipo2
3	paratacco
4	poggiapiede
5	distanziale D=24 L=7 foro=8,5
6	piattini eccentrici lungo+corto
7	leva cambio
8	asta rinvio femmina L=220
9	distanziale D=24 L=11 foro=8,5
10	distanziale D=10 L=10 foro=6,5
11	gommino
12	esagonale 8x35
13	2 ribassate 8x25
14	2 ribassate 8x20
15	2 svasate 5x12
16	2 svasate 6x20
17	tonda 6x35
18	tonda 8x40
19	testa snodata M6 maschio DX
20	testa snodata M6 maschio SX
21	dado M6 SX
22	dado M6 DX
23	rondella tagliata 8
24	dado M6 ribassato
25	2 cuscinetti D=22 L=7 foro=8
26	segger I22
27	dado M6 ribassato autobloccante
28	tappo nylon
29	nottolino gommino



YAMAHA R6 06 2011

LATO CAMBIO

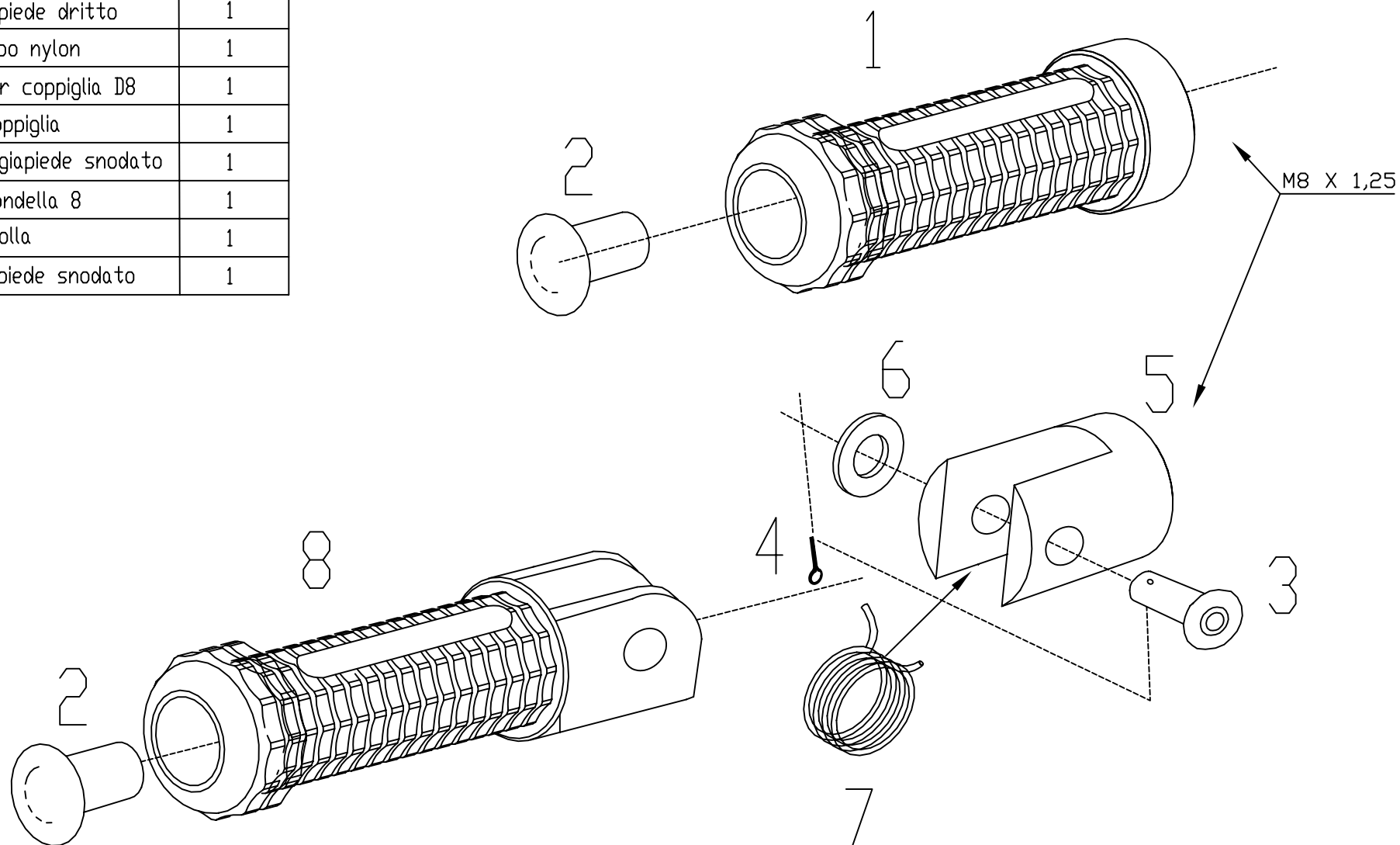
1	porta poggiapiede tipo2
2	telaio
3	leva freno
4	poggiapiede
5	dist. D=24 L=7 foro=8,5
6	nottolino freno M6 L=35
7	porta pompa freno
8	paratacco g
9	gommino
10	nottolino per gommino
11	esagonale 8x45
12	svasata 6x15
13	3 svasate 6x20
14	2 ribassate 8x20
15	2 ribassate 8x25
16	ribassata 8x40
17	3 tonde 6x25
18	dado ribassato
19	2 rondelle da 8
20	rondella T02
21	cuscinetto
22	segger
23	asta per marmitta
24	4 rondelle 6
25	2 dist. D=14 L=8 foro=6,5
26	dadao riba autob M8
27	tappo nylon



YAMAHA R6 06 2011

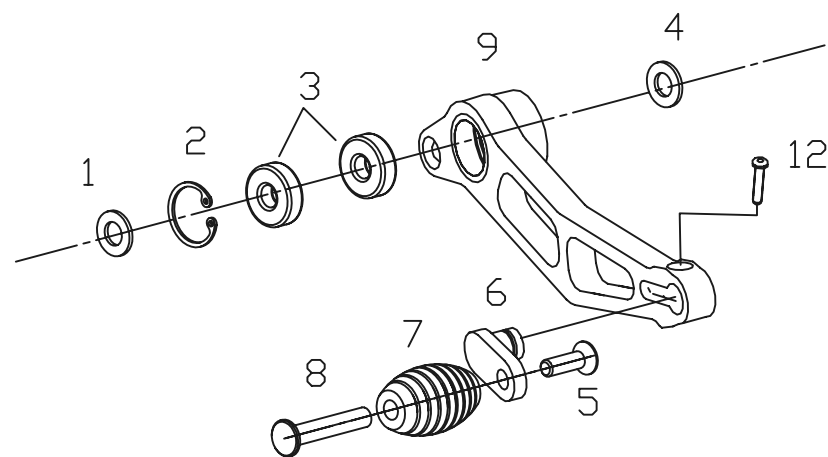
LATO FRENO

Pos.	descrizione	Qta'.
1	Poggiapiede dritto	1
2	Tappo nylon	1
3	Perno per coppiglia D8	1
4	Coppiglia	1
5	Telaio poggiapiede snodato	1
6	Rondella 8	1
7	Molla	1
8	Poggiapiede snodato	1

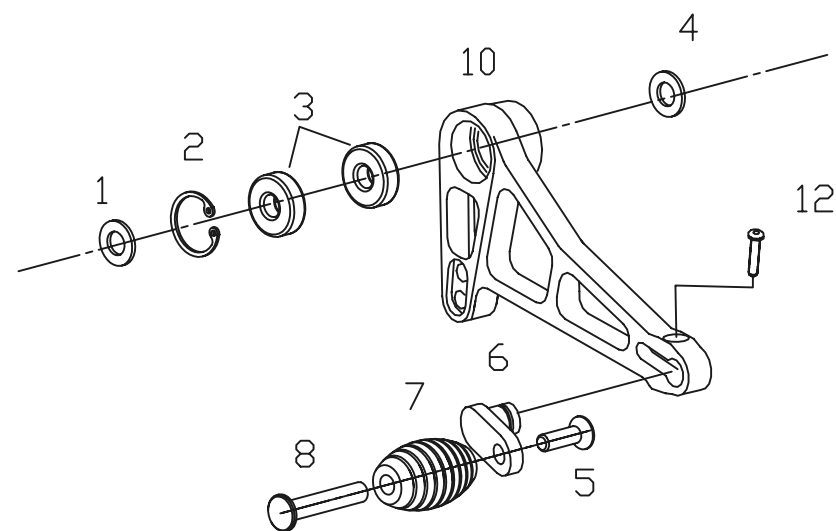
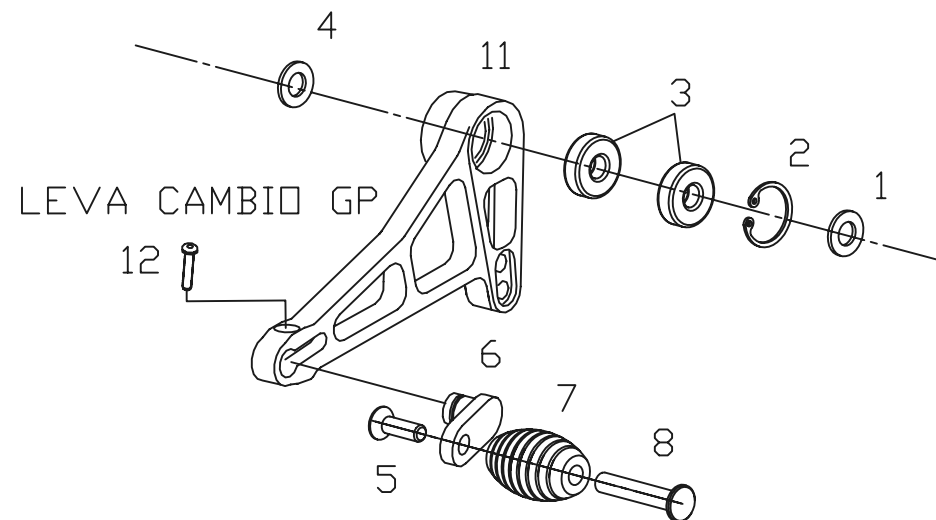


POGGIAPIEDI DRITTI E SNODATI

Pos.	descrizione	Qta'
1	Rondella T02	1 x Pz
2	Segger I22	1 x Pz
3	Cuscinetti D22 L7 F8	2 x Pz
4	Rondella 8	1 x Pz
5	Svasata 6x20	1 x Pz
6	Prolunga eccentrica GP	1 x Pz
7	Gommino	1 x Pz
8	Nottolino x gommino	1 x Pz
9	Leva freno GP	1
10	Leva freno 2 GP	1
11	Leva cambio GP	1
12	Brugola 5x15	1 x Pz



LEVA FRENO GP



LEVA FRENO 2 GP



LEVE GP CAMBIO E FRENO